

mounting  
systems



## E-Port Home Premium

Solar Carport



**Design und Innovation  
für Ihr Zuhause.**



Freiland



Hochkantmontage



Quermontage



Gerahmte Module



Trapezblech





**Stylische Stromtankstelle  
und Ladestation direkt  
vor der Haustür.**











# All-in-One Lösung

Blickfang durch innovatives Design  
und integrierte LED-Beleuchtung



- Vollständige Wasserdichtigkeit durch Stahltrapezblech mit integrierter Drainagelösung
- Flexibel für verschiedene Modulgrößen
- Einfache und schnelle Installation
- Keine Baugenehmigung notwendig
- Komplette aus pulverbeschichtetem Stahl
- Dachentwässerung durch integriertes Fallrohr in den Stützen
- Schutz des Autos vor Wettereinflüssen

## E-Port Home Premium

Wir bieten ein hochwertiges Stahl-Carport-System an, welches in Kombination mit unserem Trapeze ProLine für kürzeste Montagezeiten bei hoher Qualität und optimaler Anwenderfreundlichkeit steht.

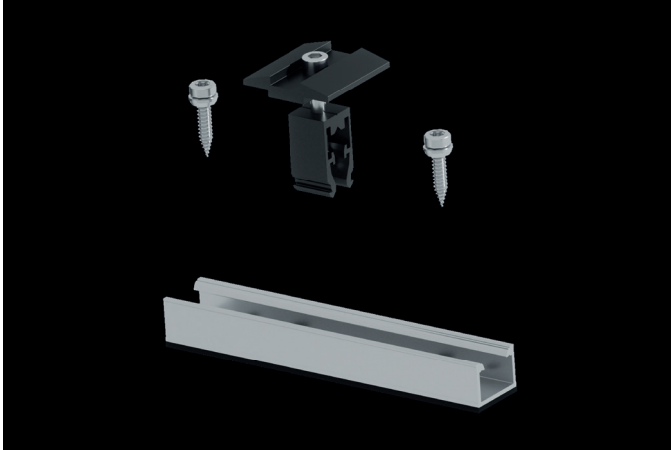
Jedoch nicht nur die einfache Montage macht das System attraktiv, sondern auch die schnelle Projekt- abwicklung von der Bestellung bis hin zur Installation.





### Hochkantmontage der Module

Es werden keine langen Schienen mehr benötigt. Unsere **5/40er Schiene** bietet ausreichend Auflagefläche für eine flexible Hochkantauslegung. Ein Moosgummi unter allen Trapezschiene sorgt für langlebige Abdichtung des Daches.

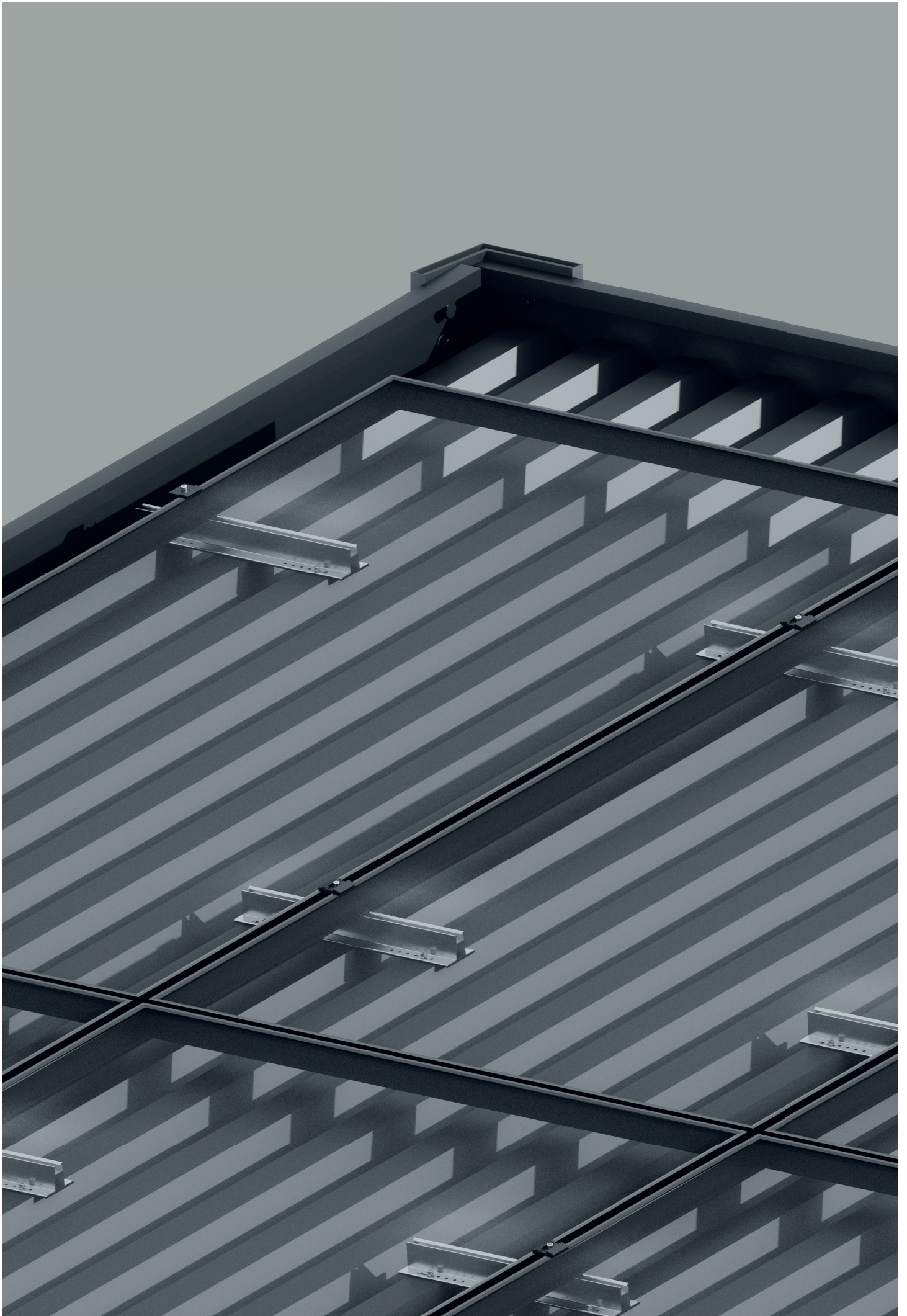


### Quermontage der Module

Die **1/16er Schiene** kann an mehreren Befestigungsmöglichkeiten auf den Hochsicken des Trapezbleches montiert werden.

Alle unsere Trapezschiene werden mit Torx TX30 5,5x25mm selbstbohrenden Schrauben befestigt.

**Flexibel für  
verschiedene Modulgrößen.**

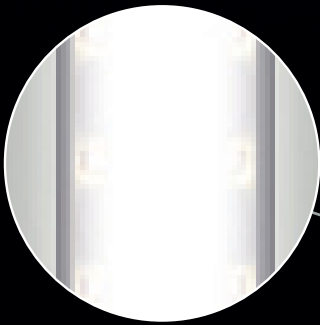






**LED-Beleuchtung**



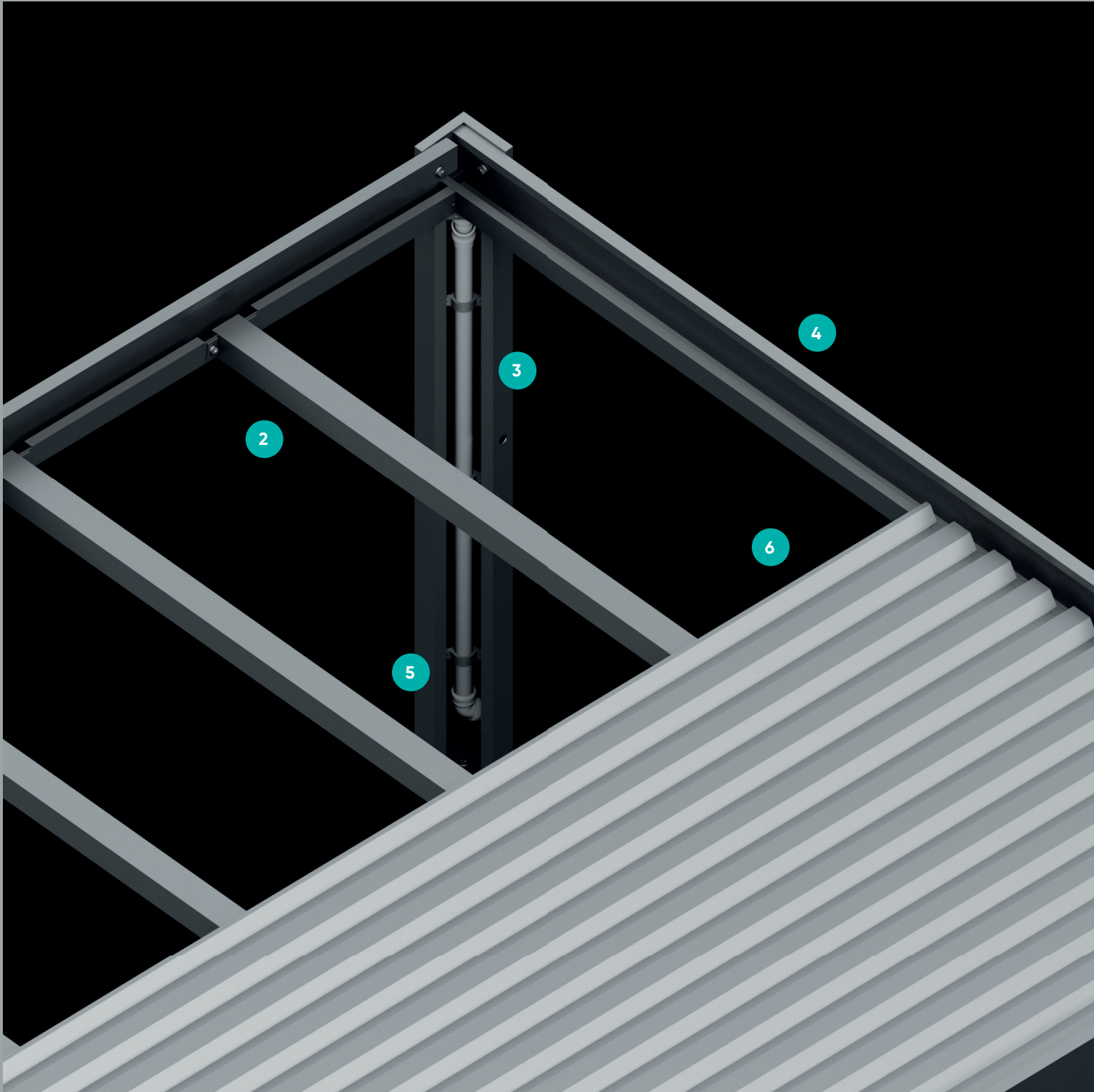


**LED-Panels**  
Sorgt für ausreichend Licht  
bei der Ein- oder Ausfahrt.

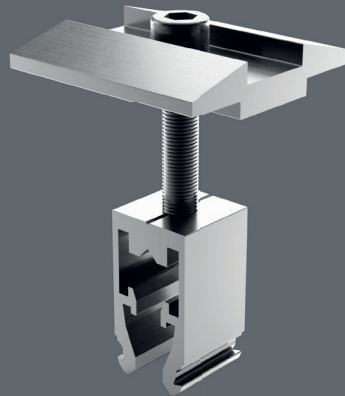


more than a system.  
it's a brand.

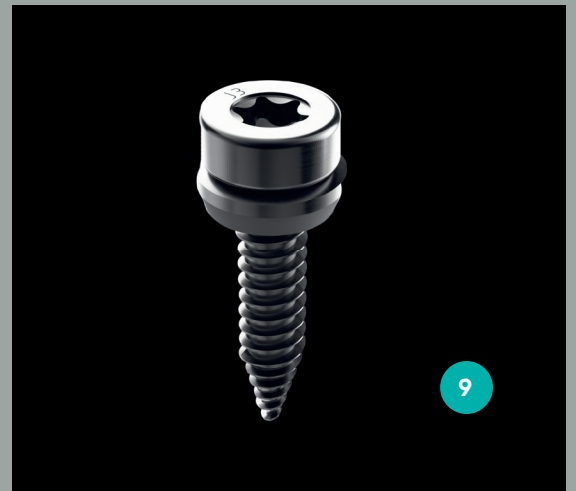
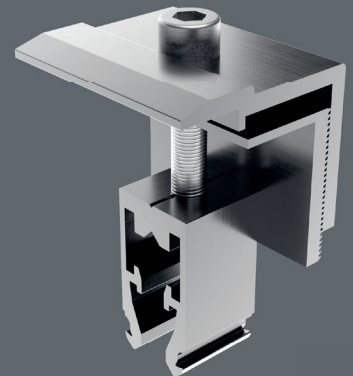
1



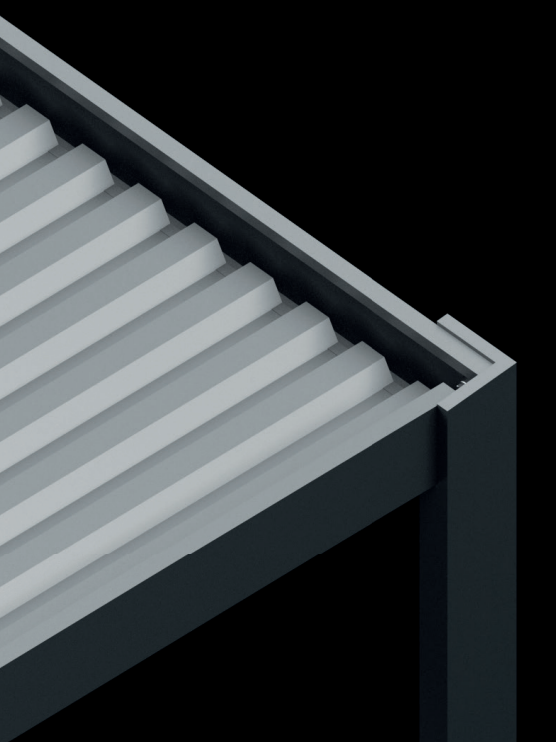
7



8



9



- 1 Ankerschraube M16 x 200
- 2 Querträger
- 3 Stütze
- 4 Querträger mit Regenrinne
- 5 Fallrohr
- 6 Trapezblech
- 7 Mittelklemme
- 8 Endklemme
- 9 Trapezblech



# Technische Spezifikationen

## Einsatzort

Freiland

## Im Paket enthalten

- Unterkonstruktion für Solarmodule
- Durchgängiges Trapezblech  
(ca. 960 x 5170 x 0,70 mm)
- Schlaganker 12Stk.
- Integrierte Entwässerung
- LED Beleuchtung
- Variable Kabelführung  
(Befestigung des Kabelkanals in jedem Pfosten an bis zu 3 Stellen möglich)

## Gründung

Verankert im Betonfundament

## Schneelast

Max. 0,68 kN/m<sup>2</sup> – auf dem Dach

## Windlast

Max. 0,70 kN/m<sup>2</sup> – auf dem Dach

## Dachfläche innen

3624 x 5190 mm

## Beispiel Module

Platz für bis zu 6 Module

(1414 x 1134 x 35 mm)

- bei einer Modulleistung von 575 Wp
- Gesamtleistung 3,45 kWp

## Farbe

Anthrazitgrau; RAL 7016

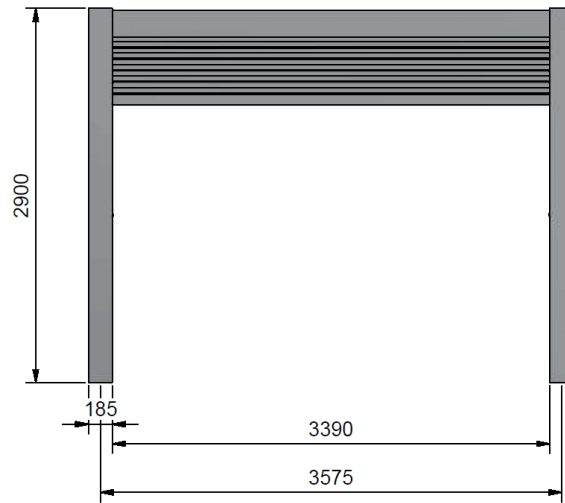
## Voraussetzung

Keine Verschattung

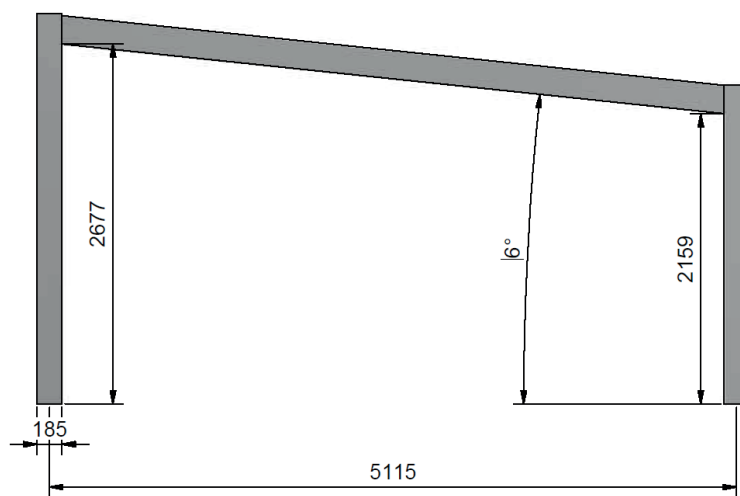
## Garantie

10 Jahre

10  
Jahre  
Garantie



Vorderansicht



Seitenansicht



**mounting  
systems**

**Standort Rangsdorf  
(Hauptsitz & Produktionsstätte)**

Mounting Systems GmbH  
Mittenwalder Straße 9a  
D-15834 Rangsdorf  
[mounting-systems.com](http://mounting-systems.com)

Tel: +49 33708 529 - 100  
Fax: +49 33708 529 - 199  
Mail: [info-de@mounting-systems.com](mailto:info-de@mounting-systems.com)

**Standort Köln  
(Vertriebsbüro)**

Mounting Systems GmbH  
Rolshover Straße 524  
D-51105 Köln  
[mounting-systems.com](http://mounting-systems.com)

Tel: +49 221 29277 - 600  
Fax: +49 221 29277 - 629  
Mail: [info-de@mounting-systems.com](mailto:info-de@mounting-systems.com)