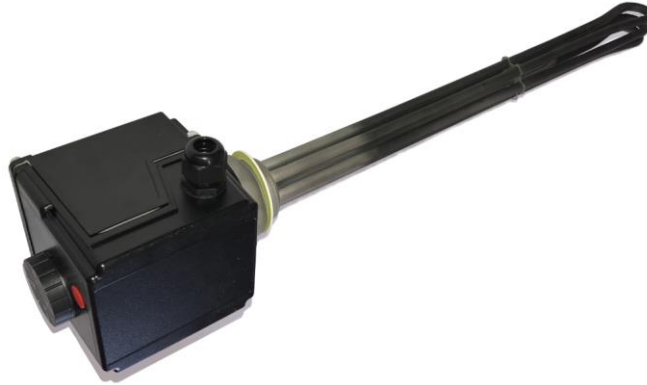


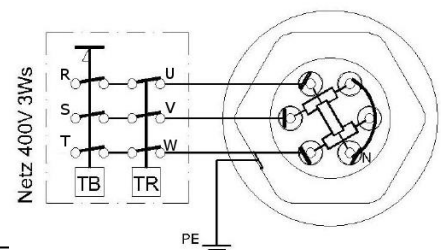
Produktdatenblatt zu Einschraubheizkörper EHK 6/4" 345/100-3,0kW/400V BR09

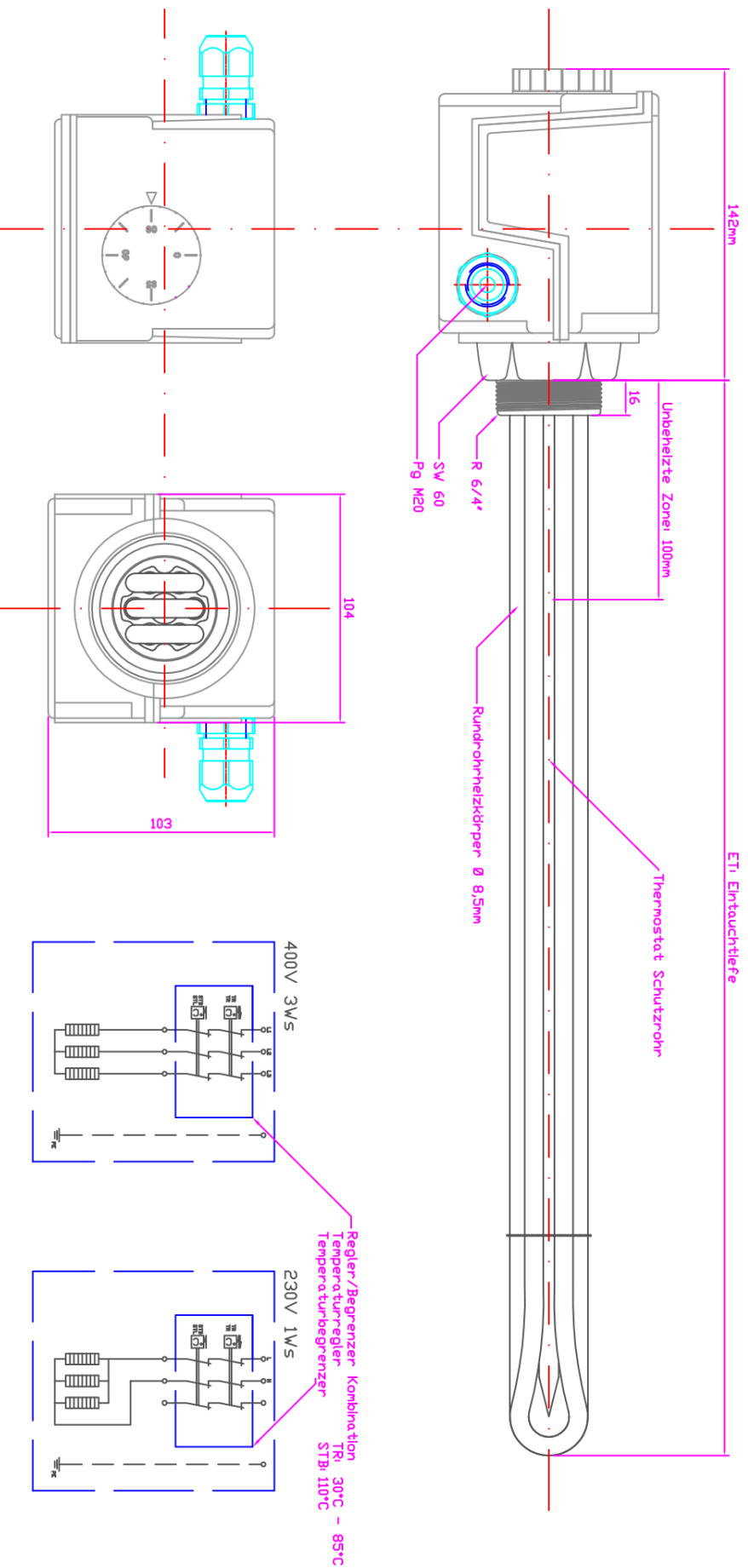


Technischen Daten

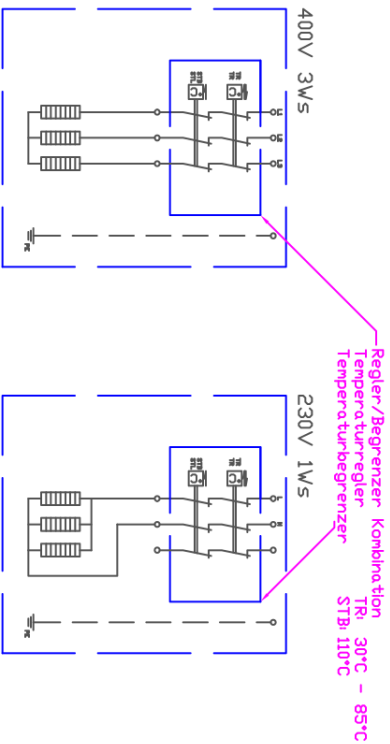
Artikel Nr.:	C0130703
Heizleistung:	3000 W
Heizstufen:	1-stufig
Nennspannung:	400 V
Eintauchtiefe in [mm]:	345
davon unbeheizt [mm]:	100
Verschaltung:	Stern (3ph + N +PE)
Temperaturschutz:	Temperatur-Regler-Begrenzer-Kombi TR 30-85°C / STB 110°C, direkt schaltend
Abdeckkappe:	BR09
Anschlussgewinde:	G 6/4" Edelstahl gepresst
Ausführung:	Gelötet
Zeichnungsnummer:	2017068 Art: C0130703
Schutzklasse:	IP54
Heizkörperwerkstoff:	Incoloy

Type EHK .../3 (400V 3AC)



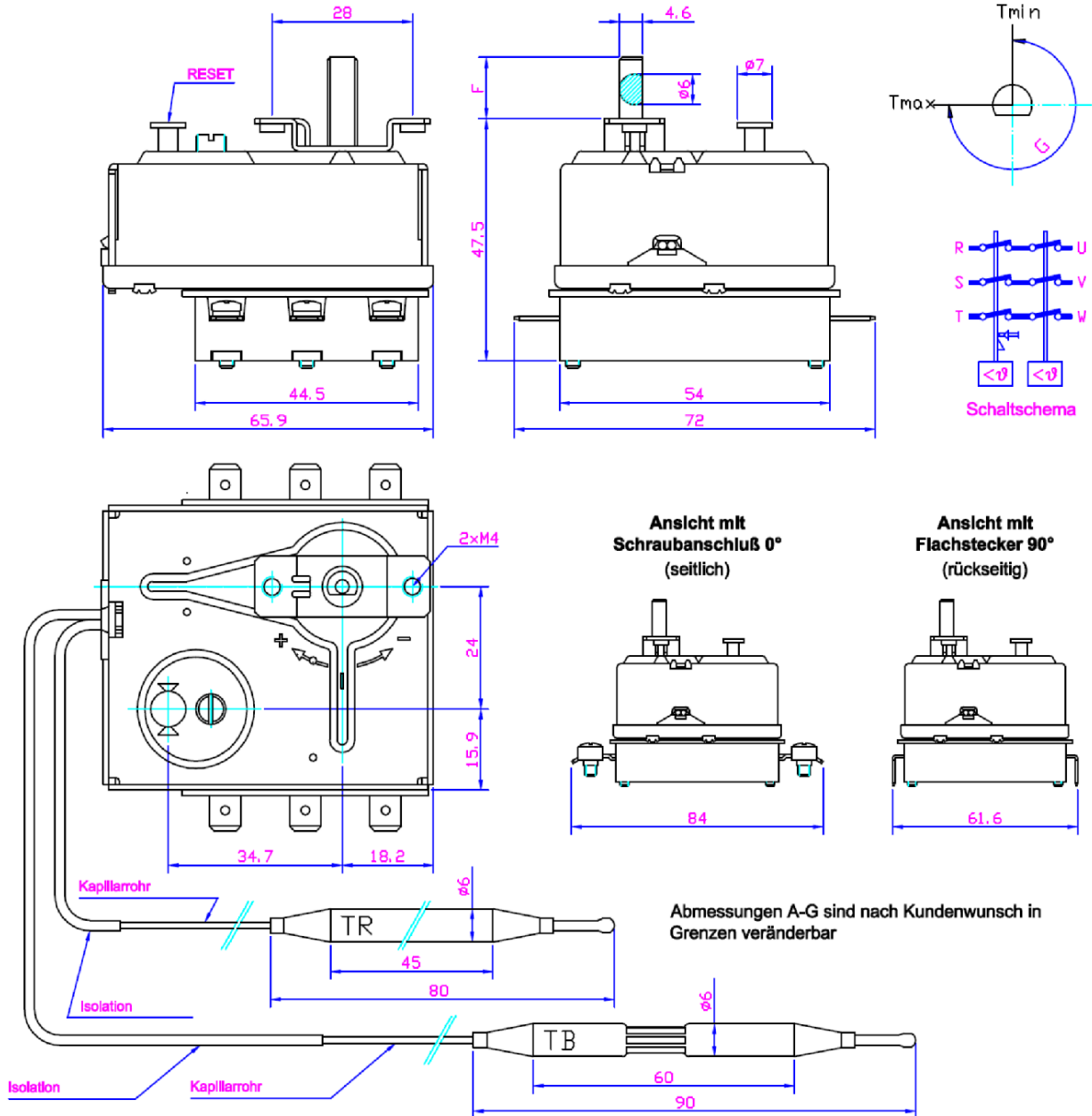


Artikel Nr.:	Type:	Eintauchtiefe:	Leistung	Spannung:	(Verwendungsbereich)		(Zul. Abw.)	(Oberfl.)	Maßstab	CAD	(Gewicht)	K.A.
C0130702	EHKi 2,5/3	345mm	2,5kW	400V	Zust	Änderung	Datum	Name	Technische Daten Lager EHK C0130703-C0130709 2017068	(Werkstoff Halbleitung) --- (Rohrteil-Nr) (Modell- oder Gesenk-Nr)	Blatt 1 1/1 Bl.	
C0130703	EHKi 3,0/3	345mm	3,0kW	400V								
C0130703A	EHKi 3,0/1	345mm	3,0kW	230V								
C0130704	EHKi 3,75/3	345mm	3,75kW	400V								
C0130705	EHKi 4,5/3	390mm	4,5kW	400V								
C0130706	EHKi 6,0/3	490mm	6,0kW	400V								
C0130707	EHKi 7,5/3	590mm	7,5kW	400V								
C0130708	EHKi 9,0/3	690mm	9,0kW	400V								
C0130709	EHKi 12,0/3	890mm	12,0kW	400V								
									ELHO Wärmetechnik GmbH HOLLY engineering Droschstrasse 22-24 A-1230 Wien (Urspr.) ELHO	(Ers. f.): ELHO (Ers. d.): 03.10.2017		



Beispiele

Einstellbereich [°C]		Eichtoleranz [K]		Schaltdifferenz [K]		Max. Fühlertemp. [°C]	
TR/TW	STB	TR/TW	STB	TR/TW	STB	TR/TW	STB
30...85	100	±3.2	0 - 6	ca. 10	ca. 10	115	130
0...100	110	±3.5	0 - 6	ca. 12	ca. 10	125	140
0...300	330	±10	0 - 16	ca. 30	ca. 30	340	370



Verwandte Produkte

RAS	Dreipoliger Sicherheitstemperaturbegrenzer
RAR	Dreipoliger Temperaturregler/ -wächter
88, 716	Einpoliger Temperaturregler/ -wächter
89, 710	Einpoliger Sicherheitstemperaturbegrenzer